



# MOSTRA CONVEGNO SUL MONDO DELLE STRUTTURE IN LEGNO

Sostenibilità | Tecnologia | Innovazione

61718  
DICEMBRE  
2013





“**Good Wood 2013. Sostenibilità, Tecnologia, Innovazione**” è l’appuntamento da non perdere nel calendario degli eventi del settore. Promosso ed organizzato dall’**Associazione “Progetto Energia Zero”**, si svolgerà a Salerno dal 6 all’8 dicembre 2013.

L’intero **Complesso Monumentale di Santa Sofia** sarà dedicato all’ approfondimento tecnico/scientifico sulle caratteristiche e potenzialità degli edifici in legno, che coniugano il sapere antico con le modalità del costruire e del vivere contemporaneo, l’innovazione, la tecnologia e la sostenibilità.

Con questa prima edizione si aprirà un capitolo: **un appuntamento annuale** interamente rivolto al mondo delle strutture in legno in un mercato, come quello del Sud Italia, ancora vergine su cui investire con grandi prospettive economiche.

Sede dell’Evento è **la città di Salerno**, riferimento nell’Italia Meridionale per sensibilità ambientale ed innovazione tecnologica e fortemente sensibile alla divulgazione del costruire sostenibile.

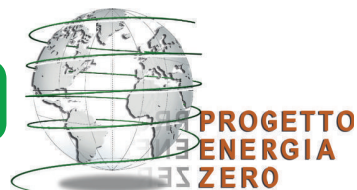
Ma quali sono oggi i sistemi costruttivi tecnologicamente più avanzati in grado di garantire **confort, sostenibilità e risparmio energetico**?

Good Wood 2013 è rivolto ad approfondire questi aspetti attraverso il confronto-dibattito con i principali operatori ed **esperti del settore**.

Presenti all’evento relatori di fama nazionale e internazionale che illustrano le **best practices** che sono alla base di una progettazione efficiente, in un mercato alla continua ricerca di tecnici qualificati.



# PROGETTO ENERGIA ZERO

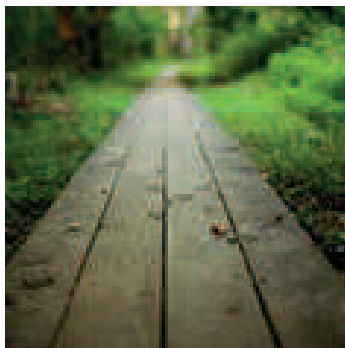
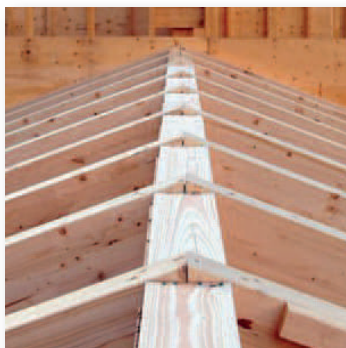


L'Associazione PROGETTO ENERGIA ZERO nasce con l'intento di promuovere nel più vasto pubblico una riflessione critico-tecnica sullo stato attuale dell'edilizia e dell'architettura, con particolare riguardo verso i temi inerenti la bioarchitettura, la sostenibilità ambientale, il risparmio energetico, la riqualificazione energetica, le energie rinnovabili ed in generale tutte le scienze correlate alle nuove tecnologie tese al progettare e vivere "sostenibile".

In particolare

- contribuisce in modo propositivo alla discussione sulle proposte di nuove tecnologie tese ad un miglioramento dell'ambiente abitativo;
- ricerca e divulga le più attuali conoscenze scientifiche concernenti lo sviluppo sostenibile;
- individua i riferimenti specialistici, scientifici e istituzionali di supporto;
- sviluppa e sostiene studi scientifici riguardanti la progettazione sostenibile;
- promuove momenti di incontro fra la ricerca e la formazione tecnica di base anche a livello professionale;
- promuove forme di scambio e discussione fra soggetti privati, professionisti, aziende e studi di ricerca tecnologici;
- collabora in modo attivo con tutte le Associazioni, enti, istituzioni ed aziende impegnate per la sostenibilità;
- promuove iniziative tese a difendere la natura e l'ambiente;
- promuove e organizza attività culturali, formative, editoriali;
- fornisce un importante aiuto per i giovani professionisti che si affacciano al mondo del lavoro.

maggiori informazioni su [www.progettoenergiazero.it](http://www.progettoenergiazero.it)





# LUCI D'ARTISTA

"Luci d'Artista" è una grande festa a cavallo tra **arte, cultura** e **turismo**. Con questo evento la città diviene più bella, ma soprattutto si crea **economia**: "Luci d'Artista" significa lavoro, ristoranti e alberghi sempre pieni. Nel 2012 si sono registrati **2 milioni e mezzo di visitatori**, provenienti da tutt'Italia e dall'estero, dando una

spinta positiva a tutta l'economia non solo locale, ma dell'intera Regione Campania, poiché la visita è inserita nei programmi di viaggio dei principali Tour Operator. "**Good Wood 2013. Sostenibilità, Tecnologia, Innovazione**" si inserisce strategicamente in un **contesto ricco, stimolante ed eterogeneo**.



# IL FORMAT **IL COMPLESSO DI SANTA SOFIA ED IL FITTO PROGRAMMA DI APPUNTAMENTI**

Attraverso il format totalmente dedicato ai convegni, seminari ed esposizioni, sarà presentato un mercato forte, stimolante e sostenibile.

## **Reception**

Operativo il servizio di ricezione ed accredito dei visitatori che accederanno all'area.

## **Esposizione**

Le nostre Aziende Partner potranno scegliere tra spazi espositivi individuali da 23 mq e da 13 mq.

## **Conferenze**

L'area dedicata ospiterà incontri tecnico/scientifici sulle principali tematiche dell'Evento.

## **Workshop**

Una o più aree per ospitare seminari su argomenti divulgativi, con spazi dedicati gestiti direttamente dalle Aziende Partner.

## **Match Meeting**

L'area dedicata all'incontro diretto tra Aziende Partner, tecnici e imprese, il tutto monitorato dagli organi di informazione accreditati.

## **Eventi collaterali**

Corsi, esposizioni e momenti di svago faranno da cornice al fitto programma di appuntamenti tecnici.



### **L'idea**

Dato il grande interesse, a livello nazionale, verso l'efficienza energetica e la sostenibilità in edilizia, Progetto Energia Zero organizza anche nel Sud Italia una manifestazione specializzata rivolta esclusivamente alle strutture in legno.

### **Ricco programma collaterale**

Eventi collaterali, mostre e concorsi faranno da cornice in questi tre giorni di approfondimento per promuovere, diffondere e valorizzare la cultura del costruire sostenibile, del costruire in legno.

- Convegni specializzati;
- Aziende in esposizione;
- Workshop tematico;
- Match Meeting;
- Concorsi;
- Mostre.

### **L'Organizzazione**

**Segreteria pregressuale:** registrazione dell'adesione dei partecipanti anche via e-mail.

**Segreteria congressuale:** attivazione durante il convegno di reception, info-point, assistenza ospiti e relatori.

**Programmi sociali:** hostess con personale di comprovata esperienza per ricevimento partecipanti, reception, assistenza slide, segreteria e assistenza in sala.



L'intero Complesso Monumentale sarà allestito con **tecnologie, prodotti, servizi e progetti**. Le Aziende Partner dell'Evento allestiranno la loro **vetrina d'eccellenza**, mettendo a disposizione il proprio **personale qualificato**, pronto ad interfacciarsi col **pubblico**, grazie a **consulenze e sostegno** su misura.

## GLI SPAZI PER I NOSTRI PARTNER



Attraverso un'interessante gamma di opzioni, **Aziende Partner** e **Sponsor** potranno connettersi in maniera semplice ed efficace con il pubblico.

- **Aziende di settore e professionisti dell'edilizia** saranno riuniti in un'unica sede;
- Si potranno costruire **relazioni** ed affacciarsi a **nuovi mercati**;
- Si potrà generare un **forum dinamico** per i partecipanti;
- Prenderà forma una **piattaforma** per connettere il pubblico con le aziende, attraverso **incontri faccia a faccia con i professionisti**.

Prima, durante e dopo l'Evento promuoviamo le attività delle nostre Aziende Partner attraverso **strumenti di comunicazione efficaci ed incisivi**:

- Inviti **direct mailing**
- Kit per la **promozione web**
- Pagina dedicata sul sito web
- Post sui **social media**
- **Newsletter** periodiche
- Banner, spot, logo e foto in diversi formati e pronti all'uso per la comunicazione via web ed email
- **Comunicati stampa**
- **Conferenze stampa** in Italia
- Gestione dei contatti con autorità, enti pubblici, sponsor, stampa e relatori
- Contatti **one-to-one**







## GLI APPROFONDIMENTI **TECNICO SCIENTIFICI**

Un evento dedicato ad approfondire un **modo di costruire** nuovo per la nostra tradizione, ma ormai protagonista in molti paesi in Europa e nel mondo e che si sta imponendo sempre più anche in Italia.

Gli incontri hanno l'obiettivo di dare risposta alle molte domande dei tecnici che si avvicinano a questo nuovo modo di progettare e costruire, aprendo una finestra per osservare da vicino i vantaggi degli edifici con struttura in legno.

**Aziende leader** del settore, **progettisti, costruttori ed esperti** accreditati di fama internazionale saranno invitati a presentare alcuni **benchmark** di riferimento della progettazione con **sistemi costruttivi in legno**, presentando la loro esperienza di investimento, di ingegnerizzazione e di cantiere.

Durante il **convegno** saranno prese in analisi le corrette strategie progettuali, gli aspetti tecnologici e prestazionali, la **sicurezza** e la **normativa**, e, non ultimi, i **fattori economici**. Alcuni esempi pratici illustreranno come sia possibile, attraverso la progettazione integrata, costruire edifici in cui **risparmio di energia** sia sinonimo di benessere, salubrità e confort.

Le **Istituzioni** saranno invitate a condividere potenzialità e limiti delle politiche di incentivazione a supporto degli investimenti delle imprese e delle strategie di progetto dei professionisti.

Tra gli altri sono previsti gli interventi al convegno di:

- Arch. **Giovanni Sasso**, Presidente Inbar, Istituto Nazionale di Bioarchitettura
- Ing. **Paolo Simeone**, IVALSA-CNR Consiglio Nazionale delle Ricerche
- Ing. **Ermanno Acler**, specialista in strutture in X-Lam
- Ing. **Francesco Guarracino**, esperto risanamento legno
- Prof. Arch. **Sergio Pone**, Università degli Studi di Napoli Federico II, Dipartimento di Architettura
- Arch. **Francesco Bruzio**, progettista ARCA area strutture
- Arch. **Marianna Nivelli** e Ing. **Gianfranco Marra**, esperti LCA

\*La partecipazione è libera e gratuita, previa registrazione, fino ad esaurimento posti.



### LA FILOSOFIA

L'approccio metodologico del **Convegno** è teso a sciogliere i dubbi fondamentali ed i luoghi comuni che spesso accompagnano il settore delle strutture in legno. Attraverso un linguaggio chiaro ed incisivo saranno presi in esame gli aspetti salienti dell'argomento, privilegiando l'**approccio tecnico e concreto**, non teorico.

### PROVE AL FUOCO

Ulteriore momento di informazione saranno le **prove comparative** cui saranno sottoposte una trave strutturale in legno lamellare ed una equivalente in cemento armato. I due elementi saranno sottoposti a **prove di resistenza al fuoco**, con l'ulteriore aggiunta di **elementi di carico**, a simulare la presenza dei pesi propri strutturali ed accidentali. I risultati delle prove saranno decisivi per sfatare alcuni dei falsi miti sulla **resistenza delle strutture in legno**.

### CASI STUDIO IN 15 MINUTI – IL CONTRIBUTO DELLE AZIENDE

Nel corso del Convegno sono previsti gli **interventi** tecnici delle **aziende protagoniste** che esporranno uno o più casi studio.

Ciascuna Azienda disporrà di 15 minuti in cui potrà effettuare un intervento tecnico incentrato sulle tematiche dell'evento, presentando la propria **esperienza tecnica ed imprenditoriale**.

Presso lo stand espositivo delle Aziende sarà poi possibile per i partecipanti approfondire le tematiche trattate e la conoscenza delle tecnologie e dei prodotti aziendali.

### EVENTO PARTNER

Giunto alla sua terza edizione Biocity ha lo scopo di promuovere iniziative di riflessione e di approfondimento nell'ottica della sostenibilità diffusa, apportando il suo significativo contributo all'evento principale "Good Wood 2013. Sostenibilità, Tecnologia, Innovazione".

**BioCity**  
la città intelligente

### IL FORMAT INTERATTIVO

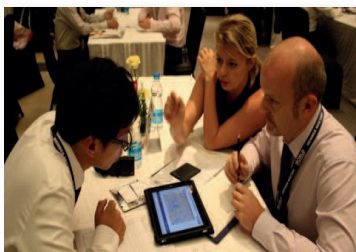
Al termine di ciascun dibattito verranno sottoposte agli ospiti le **FAQ** raccolte tra i partecipanti sia in fase di iscrizione on-line al convegno, che durante il convegno stesso.





- **Incontri one-to-one** tra **aziende e progettisti**, regolati da appuntamenti per orario.
- 15 minuti a disposizione in cui le aziende offriranno al progettista **consulenza tecnica mirata**.
- **Sito web** dedicato per la **prenotazione dell'incontro**.
- Creazione di **relazioni e contatti** qualificati per impostare **interscambi commerciali**.
- Apertura verso **nuove opportunità**.
- **Visibilità** del business aziendale.

## GLI INCONTRI DIRETTI PER FARE BUSINESS



Sarà l'occasione per stimolare un proficuo **interscambio di esperienze e contatti**, e quindi generare benefici incrociati. Incontri di **consulenza tecnica** one-to-one per esporre direttamente i **vantaggi in termini di tempi, di costi e di sicurezza** che garantisce l'utilizzo del legno, quale materiale da costruzione.

L'invito sarà rivolto a **professionisti ed imprese** che incontreranno le **aziende sponsor** dell'evento, per sottoporre loro i propri progetti e ricevere una consulenza tecnica mirata sull'applicazione di prodotti e tecnologie. Gli approfondimenti potranno poi continuare presso gli **stand espositivi** riservati a ciascuna azienda.

Durante le fasi preliminari sarà aperta una sezione dedicata sul sito web dell'Evento, in cui i professionisti potranno effettuare la **prenotazione** degli incontri tecnici con le aziende partner di **Good Wood 2013**.

# WORKSHOP "UNA SOCIAL HOUSING IN LEGNO"



Il Workshop sarà dedicato all'approfondimento dell'uso del legno in architettura, definendo un incontro diretto tra la ricerca architettonica contemporanea e la produzione tecnologica più avanzata. Il Workshop ha come oggetto la conoscenza, sia teorica che applicata al progetto, delle basi tecniche delle costruzioni in legno e del loro impiego in architettura. I partecipanti al workshop avranno la possibilità di entrare in contatto con le grandi potenzialità di queste strutture ed i vantaggi in termini di sostenibilità ambientale, tempi di realizzazione, costi di costruzione e sicurezza, perfettamente compatibili

con le esigenze dell'abitare moderno e contemporaneo. Il programma del Workshop si articola in tre giornate, sviluppate attraverso un primo approccio teorico ed il successivo laboratorio pratico. Le lezioni frontali, tenute da docenti dell'Università degli Studi Federico II e tecnici accreditati, saranno seguite da laboratori, in cui i partecipanti metteranno in pratica le nozioni e gli strumenti acquisiti. I temi discussi nelle lezioni saranno:  
- la **Social Housing**, ossia l'introduzione alle politiche abitative nell'ottica della sostenibilità, che rappresenta certo l'unica occasione di rilancio del settore della costruzione

pubblica e privata, guidata dal comparto legno.  
- **l'efficienza involucro**, inteso come sistema sempre più stratificato, volto a rispondere ad una molteplicità di requisiti, in termini di efficienza energetica, confort abitativo e risparmio economico.  
- **le potenzialità del legno in architettura**, espressione delle molteplici variazioni estetiche e tecnologiche che il materiale può offrire.  
- **le caratteristiche tecnologiche del legno**, dall'introduzione del materiale fino alla produzione del singolo elemento costruttivo, la progettazione, il montaggio.

Complesso Monumentale di Santa Sofia Salerno  
3-4-5 Dicembre 2013

## PROGRAMMA

### Martedì 3 dicembre:

ore 9:00 Accoglienza partecipanti  
ore 9:30 Il Social Housing e la bioclimatica a cura della Prof.ssa Arch. Dora Francese, Docente presso l'Università degli Studi di Napoli Federico II, Dipartimento di Architettura  
ore 13:00 Pausa pranzo  
ore 14:00 Laboratorio  
ore 18:00 Conclusione della prima giornata

### Mercoledì 4 dicembre:

ore 9:00: L'architettura e il legno a cura del Prof. Arch. Sergio Pone, Docente presso l'Università degli Studi di Napoli Federico II, Dipartimento di Architettura  
13:00 Pausa pranzo  
14:00 Laboratorio  
18:00 Conclusione della seconda giornata

### Giovedì 5 Dicembre:

ore 9:00 Le strutture in legno a cura dell'Arch. Francesco Bruzio, Professionista accreditato ARCA  
ore 13:00 Pausa pranzo  
ore 14:00 laboratorio  
ore 18:00 Lavori di chiusura workshop e distribuzione delle pergamene



SIAMO  
QUI

SALERNO CENTRO

# COME RAGGIUNGERCI

Il Good Wood 2013 si terrà presso il **Complesso Monumentale di Santa Sofia** in Largo Abate Conforti a Salerno

## IN TAXI

- Salerno radio taxi Tel. 089/757575

## IN AUTO

Da Nord, le autostrade per raggiungere Salerno sono la A1 Napoli-Salerno: uscita Vietri sul Mare o Salerno; e la A30 Caserta-Roma: uscita Fratte / Salerno centro.

Da Sud, la A3 Salerno-Reggio Calabria: uscita Fratte / Salerno centro, o uscita Pontecagnano direzione Fratte / Tangenziale: uscite da Zona Industriale fino a Fratte.

I parcheggi consigliati si trovano in Via Ligea e al Trincerone Ferroviario.

## IN TRENO

- Stazione ferroviaria di Salerno
- Stazione ferroviaria "Duomo via Vernieri" (solo per i treni metropolitani)
- Metropolitana di Salerno, fermata "Duomo via Vernieri" [www.trenitalia.it](http://www.trenitalia.it).

## IN AEREO

- Aeroporto internazionale di Napoli distante da Salerno 50 Km.

## IN NAVE

Collegamenti con i seguenti Porti: Messina, Catania, Palermo, Olbia, Tunisi, Malta e Valencia.

## IN AUTOBUS

- CSTP (Tel. 089/227660) Linea N° 43 teatro Verdi - via Madonna del Monte - Santa Maria delle Grazie, fermata via Trotula de Ruggiero





LA PARTECIPAZIONE ALL'EVENTO  
**GOOD WOOD 2013 È GRATUITA**  
\*PREVIA REGISTRAZIONE



Il nostro team è a vostra  
completa disposizione!

**Good Wood 2013 è l'appuntamento da non perdere  
per allargare i vostri orizzonti professionali.**

# GOOD WOOD 2013

<http://goodwood.progettoenergiazero.it/>

Segreteria Organizzativa

Tel: +39 0825 1800769

Fax: +39 0825 1800434

Mobile: +39 320 1950705

e-mail: [segreteria@progettoenergiazero.it](mailto:segreteria@progettoenergiazero.it)

con il Patrocinio di



Media Partners

